

## Preparazione Statica Modulo neutro per lavatoi top - 1800 mm

ARTICOLO N° \_\_\_\_\_

MODELLO N° \_\_\_\_\_

NOME \_\_\_\_\_

SIS # \_\_\_\_\_

AIA # \_\_\_\_\_



121828 (TEL2S18)

Modulo neutro da 1800 mm  
per piani lavatoi

### Descrizione

#### Articolo N° \_\_\_\_\_

Costruito interamente in acciaio AISI 304. Rinforzo longitudinale frontale e posteriore. Le porte scorrevoli, di facile rimozione, costruite con pannelli interni ed esterni in materiale fonoassorbente, si muovono attraverso un cuscinetto posto sul lato superiore, ed una rotaia nascosta su quello inferiore. I piedini, alti 150mm, regolabili in altezza (0/+90mm) e con la base più larga (65x65mm), devono essere tolti per una installazione su muratura. Sistema di giunzione nell'angolo interno a 45°.

### Caratteristiche e benefici

- L'installazione su zoccolo in muratura è fattibile rimuovendo i piedini.
- Estremamente facile da pulire grazie all'assenza di angoli taglienti.

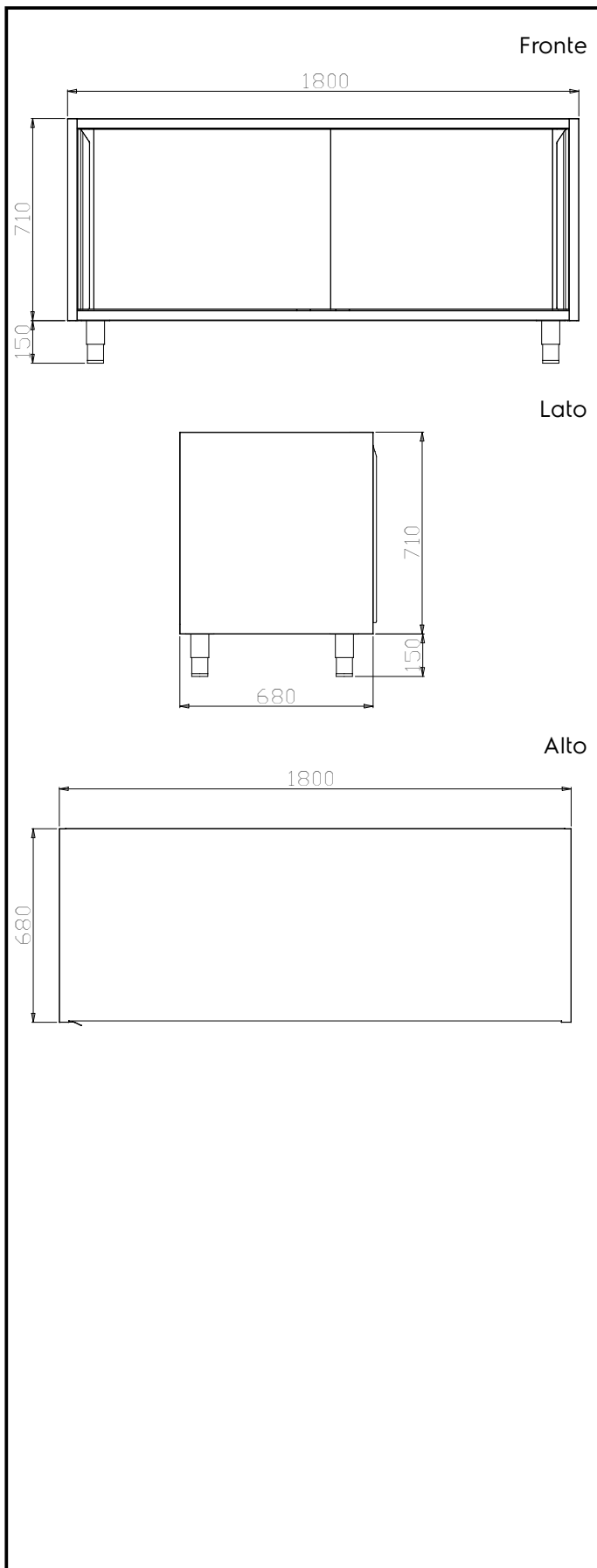
### Costruzione

- Montato su piedini regolabili (0/+90 mm) di grandi dimensioni (65x65 mm) alti 150 mm.
- Barra di rinforzo longitudinale in acciaio, 15/10 di spessore, con sezione a "C" posta frontalmente e posteriormente.
- Le parti interne che sostengono la struttura sono inclinate di 45 ° gradi tra i pannelli laterali e lo schienale.
- Ripiano intermedio alto 30 mm in acciaio inox AISI 304 regolabile in altezza in 3 posizioni con doppia piega per eliminare eventuali fessure tra i lati e il retro.
- Porte scorrevoli o battenti con pannelli interni ed esterni in materiale fonoassorbente. Guide superiori e inferiori su cuscinetti poste all'interno. Le ante scorrevoli sono facilmente rimovibili per facilitare le procedure di pulizia.
- Costruito interamente in acciaio inox AISI 304 con finitura Scotch Brite.

### Accessori opzionali

- Zoccolo in acciaio da 1800 mm PNC 855834
- Zoccolo in acciaio da 1900 mm PNC 855835
- Zoccolo in acciaio da 2000 mm PNC 855836
- Zoccolo in acciaio per elementi terminali, 700 mm di profondità PNC 855837
- Zoccolo in acciaio per elementi terminali, installazione ad isola, 700 mm di profondità PNC 855838
- Zoccolo in acciaio da 2400 mm PNC 855839

Approvazione: \_\_\_\_\_



### Informazioni chiave

<b>Larghezza armadio:</b>	
121828 (TEL2S18)	1720 mm
<b>Profondità armadio:</b>	570 mm
<b>Altezza armadietto:</b>	610 mm
<b>Numero porte:</b>	2
<b>Tipo di porta:</b>	Scorrevole
<b>Dimensioni esterne, larghezza:</b>	1800 mm
<b>Dimensioni esterne, profondità:</b>	700 mm
<b>Dimensioni esterne, altezza:</b>	860 mm
<b>Peso netto:</b>	50 kg